

18-11-2022

Inspiratiesessie

Op weg naar toegankelijk en inclusief onderzoek



Accessibility



Aafke van Welbergen

Tamara



Lotte Bijl

Anne



Veron Wormeester

Farid



Met de inzet van gebruikersonderzoek is het gemakkelijker een goede site te realiseren die aansluit bij de wensen en behoeften van de gebruiker



E-commerce

Onderzoek: ontoegankel

14 december 2021 11:03

GOVERNANCE



Ruim de helft van
essentiële diensten is
digitaal ontoegankelijk

'Vervoersmaatschappijen scoren het beste,
energiecontracten het slechtste.'

Websites van de overheid nog nauwelijks toegankelijk

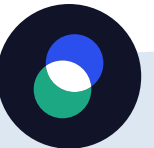
23 september 2020

'Nederlandse sites ontoegankelijk voor blinden
en slechtzienden'

20 JANUARI 2020

MEESTE WEBSITES ZIEKENHUIZEN ONVOLDOENDE TOEGANKELIJK

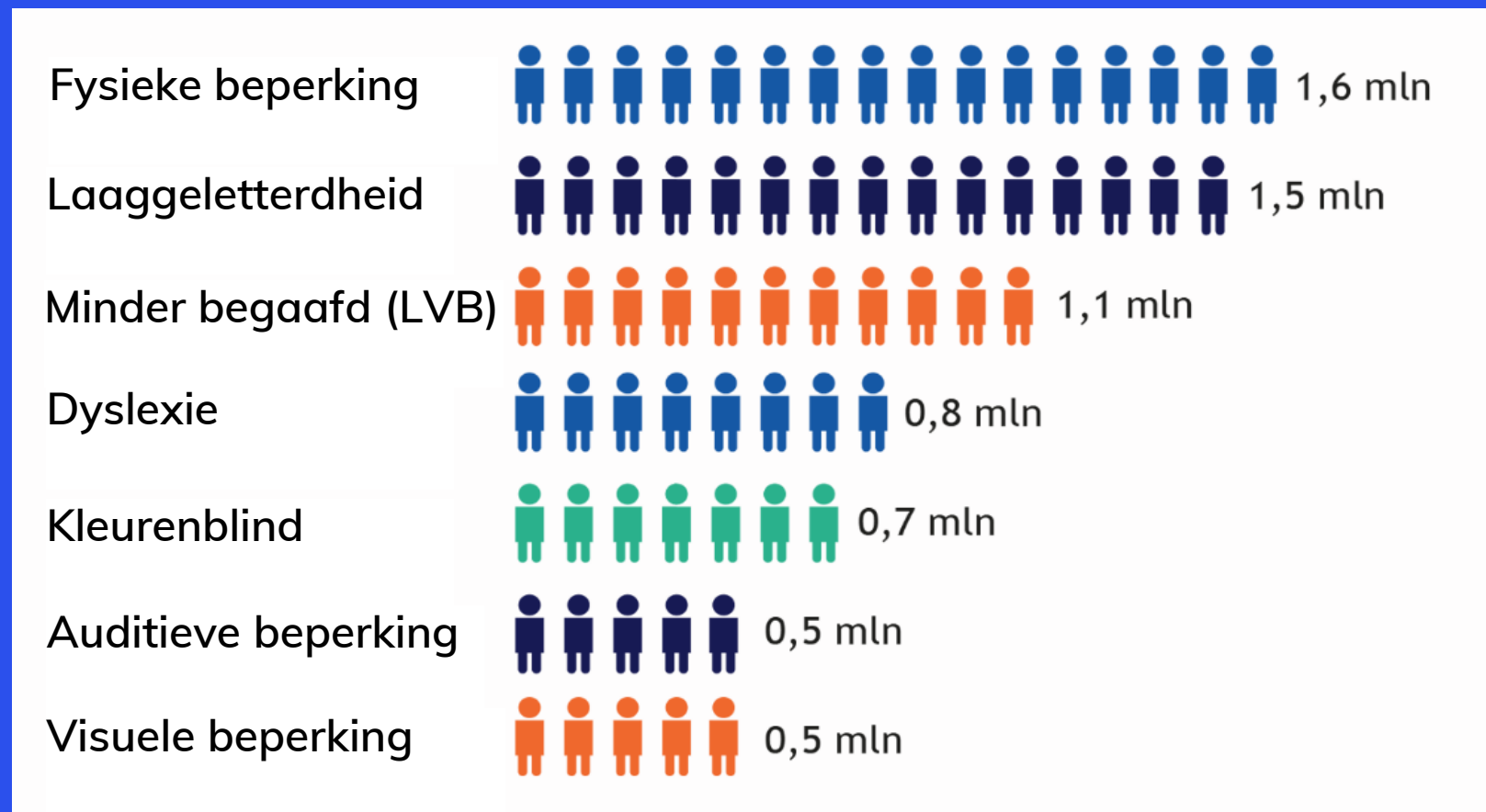
VVD-Tweede Kamerlid Daan de Kort lanceert
meldpunt toegankelijkheid: 'Websites en apps van
de overheid zijn niet toegankelijk genoeg'





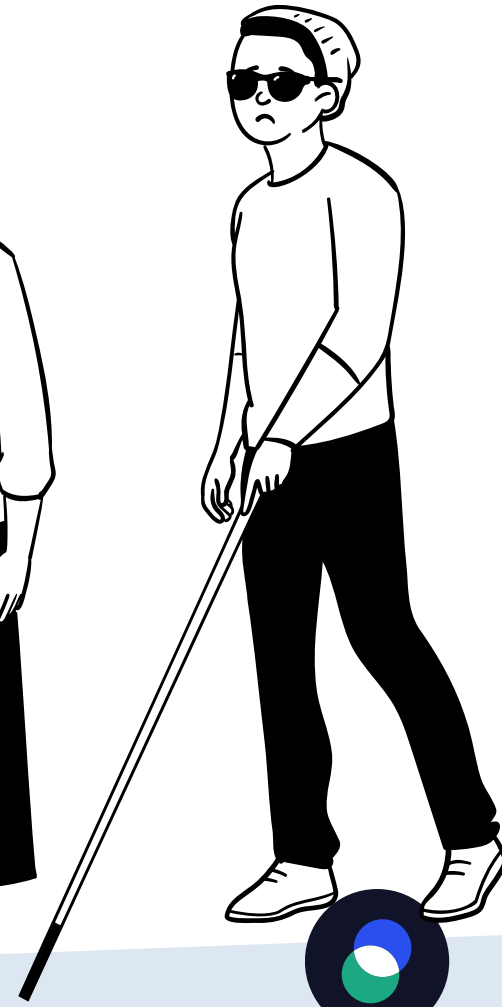
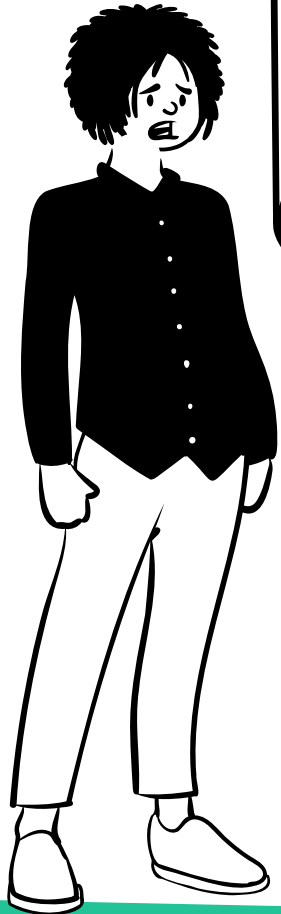
Toegankelijkheid helpt grote groep

In totaal praten we over ongeveer 4.5 miljoen mensen



Deze websites hebben wij met trots gemaakt

-
-
-



Inclusief Gebruikersonderzoek

“Het betrekken van alle soorten gebruikers tijdens het doen van een onderzoek”

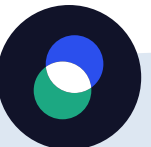
Zodat...

- De wensen en behoeften van iedereen meegenomen worden bij het ontwerpen en verbeteren van producten, diensten en fysieke omgeving.
- Er rekening gehouden wordt met de toegankelijkheid maar ook met de gebruikersvriendelijkheid.



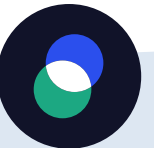
Hoe?

- Betrek **alle** eindgebruikers
 - “Alle stemmen gelden” ipv “Meeste stemmen gelden”
- Gebruik toegankelijke en **inclusieve** onderzoeksmethodieken
 - Weten van wat (niet) toegankelijk is
 - Een onderzoek naar inclusiviteit en toegankelijkheid in onderzoek



Daarom deze workshop

- Waar kunnen we eigenlijk mee rekening houden?
- Wat zijn de randvoorwaarden voor een onderzoek waar iedereen, dus ook mensen met een beperking aan mee kunnen doen?

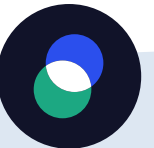


Wat gaan we doen?



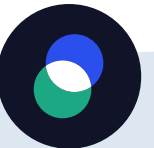
Opdracht

- **3 groepen**
 - 1 ervaringsdeskundige in elke groep
 - Co-creatie met template
- Elke groep eigen focus:
 - Fysieke beperking
 - Visuele beperking (blind)
 - Visuele beperking (slechtziend)



Opzet

- Kennismaken met elkaar
- Uitzoeken algemene aandachtspunten
- Onderzoeksdoel kiezen (jullie case voor vandaag)
- In gesprek met elkaar: hoe zou je dit onderzoek aanvliegen?
- Checken: werkt dit?
- Indien tijd: herhaal!



Aan de slag!

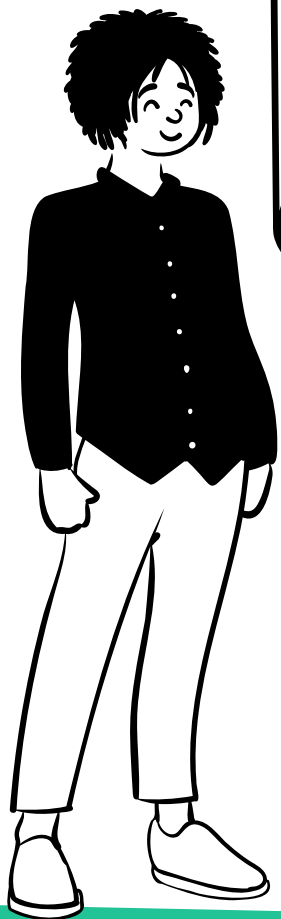


Alle stappen richting het inclusiever uitvoeren van onderzoek helpen met het toegankelijker en gebruiksvriendelijker maken van je website



WEBSITES waar iedereen
trots op is

-
-
-



Ik wil meer!

Webinar – Verbeter je website met inclusief gebruikersonderzoek

- 1 December 13:00

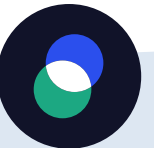
Artikelen

- [Hoe stel je een inclusieve vragenlijst op?](#)
- [Wat is inclusief taalgebruik?](#)
- Eind november: Randvoorwaarden inclusief gebruikersonderzoek
- Eind december: Ongemodereerd onderzoek in de fysieke ruimte



Tot slot...

- Jouw case voorleggen? Ga in gesprek met ons of een ervaringsdeskundige op de User Experience (hier, nu).
- Na vandaag hulp nodig?
 - Uitvoering onderzoeken
 - Ondersteuning onderzoeken
 - Duiding en vertaling naar oplossingen
 - Trainingen (UX, Front-end, Inkoop, Redacteurs)
 - Audits op richtlijnen (WCAG)





Accessibility



Aafke van Welbergen

UX Onderzoeker

030 239 82 70

avwelbergen@accessibility.nl



Lotte Bijl

Onderzoeker

Digitale Toegankelijkheid

06 55 16 27 26

lbijl@accessibility.nl



Veron Wormeester

UX Onderzoeker

06 34370786

vwormeester@accessibility.nl

